

# Cotton

Games of lights and shadows  
exalting even further the irregular surfaces.

ITA

Le caratteristiche del cotone: leggerezza e malleabilità hanno ispirato l'estetica di questo progetto. Cotton: linea in bicottura, pasta bianca, da rivestimento; formata da materie prime selezionate e da smalti pregiati, che rendono i colori di questa collezione vivaci ed innovativi. Esistono due versioni della linea Cotton: plain, superficie piana, disponibile nella finitura matt (opaca) e glossy (lucida); waved, superficie "ondulata", con tratti irregolari, mai definiti e sempre casuali, disponibile esclusivamente nella finitura glossy (lucida). Questa alternanza di superfici rende ogni piastrella apparentemente unica, a sé stante, garantendo un senso di movimento originale ed accattivante. Giochi di superfici, ma anche di cromie, dalle tonalità accese e più soft, che si adattano perfettamente allo spazio che le circonda.

ENG

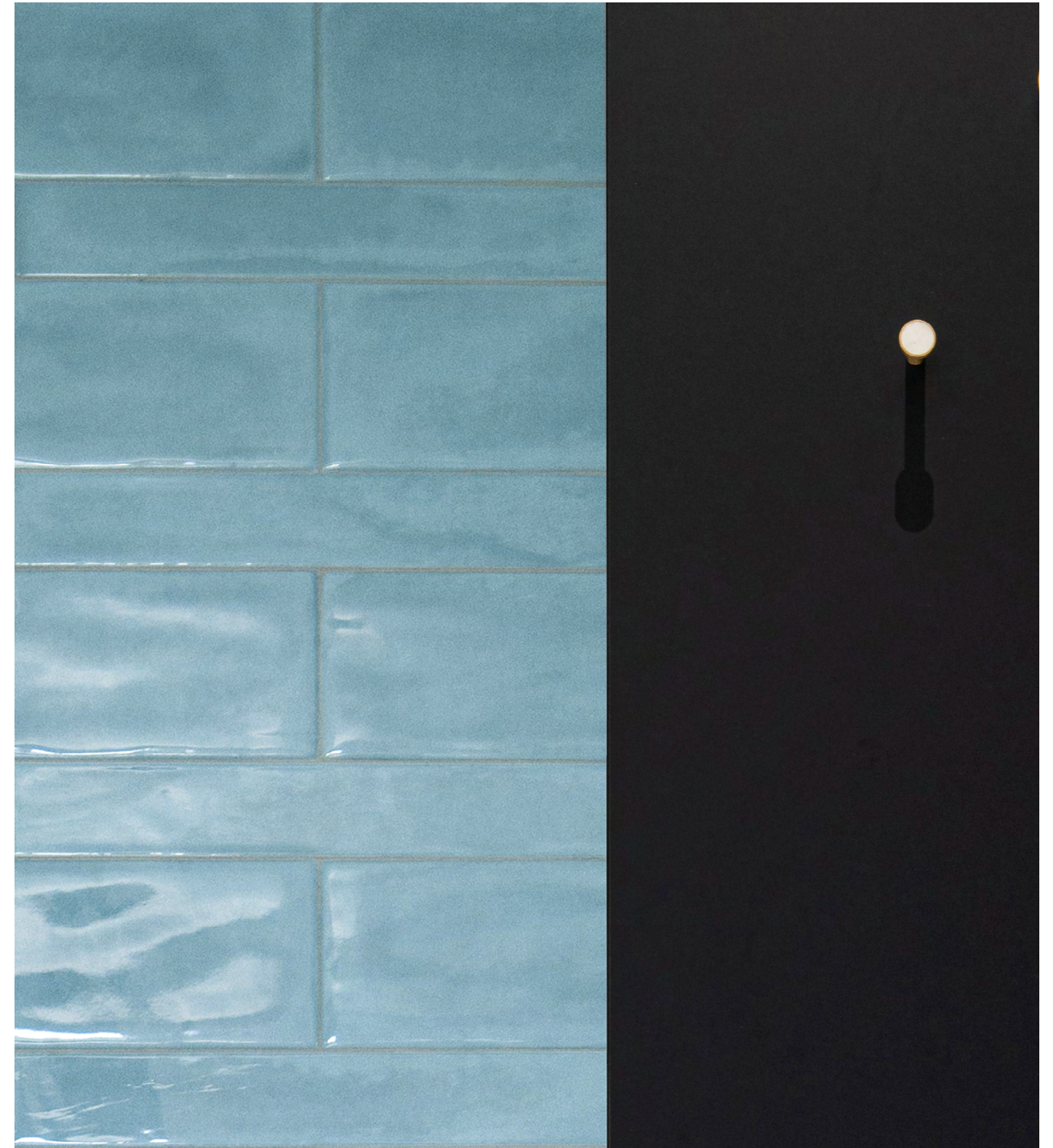
The softness and the lightness of cotton inspired us in the aesthetic features of this project. Cotton: double-fired line, white body, wall tile; created with a mix of pure and selected raw materials and unique glazes. The colors had been thought to give a lot of possibilities, to design refined and sophisticated interior projects: there are two versions of Cotton range: Plain, only white, a matt surface can be alternated with a glossy surface; and Waved (only glossy finishing): the bricks have some small differences, giving an irregular and "undulate" effect. Every tile, apparently, is unique, to obtain an handmade look, at sight. The huge range of colors and sizes available (7,5x15 - 3"x6" / 7,5x30 - 3"x12" / 6,5x40 - 2.5"x16" / 13,2x40 - 5x16") opens unlimited way to use our high quality version of a traditional range: the bricks!



Cotton waved glossy Panna, White 7,5 x 15 - 3"x 6"



3 Cotton waved glossy Marina 6,5 x 40 - 2,56" x 16" / 13,2 x 40 - 5" x 16"



Cotton waved glossy Celestino 6,5 x 40 - 2,56" x 16" / 13,2 x 40 - 5" x 16"





7 Cotton waved glossy Perla, Antracite 7,5 x 15 - 3" x 6"



Cotton waved glossy Perla, Antracite 7,5 x 15 - 3" x 6"

## Cotton

rivestimenti/ wall covering • spessore/ thickness 9 mm  
 misure & colori / sizes & colors

### Waved glossy 7,5x15 - 3"x6"



White



Panna



Tortora



Perla



Antracite



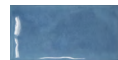
Absolute black



Cameo

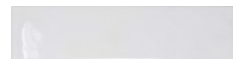


Celestino



Marina

### Waved glossy 7,5x30 - 3"x12"



White



Panna



Tortora



Perla



Antracite



Absolute black



Cameo

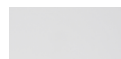


Celestino

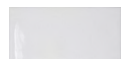


Marina

### Plain 7,5x15 - 3"x6"



White matt



White glossy

### Waved glossy 6,5x40 - 2,56"x16"



White



Panna



Rosso Maranello



Perla



Antracite



Absolute black



Cameo

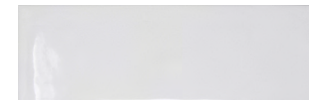


Celestino



Marina

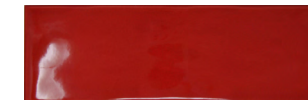
### Waved glossy 13,2x40 - 5"x16"



White



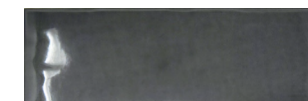
Panna



Rosso Maranello



Perla



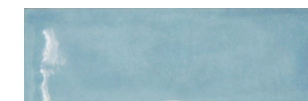
Antracite



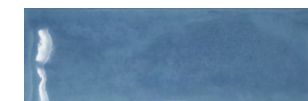
Absolute black



Cameo



Celestino



Marina

### Quarterround/ paraspigolo



1x30,8 - 0,39"x11,8"  
 Disponibile in tutti i colori  
 Available in all colors

### Bullnose



7,5x15 - 3"x6" / 7,5x30 - 3"x12"  
 Disponibile in tutti i colori  
 Available in all colors



13,2 x 40 - 5"x16" / 6,5 x 40 - 2,56"x16"  
 Disponibile in tutti i colori  
 Available in all colors

## Cotton

### caratteristiche tecniche / technical features

Codice di identificazione unica della tipologia di prodotto

*Unique identification code of the product type*

Piastrella di ceramica pressata a secco, con assorbimento d'acqua Eb ≤ 6% tipo 1

*Dry-pressed ceramic tiles, with water absorption Eb ≤ 6% type 1*

Per uso (usi): per pareti interne (rivestimenti)

*Intended use (S): for internal walls (wall coverings)*

Sistema (I) di assestamento e di verifica di costanza delle performance (AVCP): sistema 4

*System (S) of assessment and verification of costancy of performance (avcp): system 4*

Nome e numero di identificazione di notifica laboratoriali, se rilevante: non rilevante

*Name and identification number of notified laboratory, if relevant: non relevant*

## Dichiarazioni di performance / Declared performances

<b>CARATTERISTICHE ESSENZIALI</b> <i>Essential characteristics</i>	<b>PERFORMANCE</b>	<b>NORMA TECNICA DI RIFERIMENTO</b> <i>Harmonised technical specification</i>
reazione al fuoco <i>reaction to fire</i>	AI FL/AI	
rilascio di sostanze pericolose <i>release of dangerous substances</i>	NPD	
resistenza alla rottura <i>breaking strenght</i>	> 600 N	
scivolosità <i>slipperiness</i>	NPD	
tatto <i>tactility</i>	NPD	EN 1441:2012
resistenza alla flessione adattato su: <i>bending strenght-adhesion for:</i>		
adesivo cementizio tipo C2 <i>cementitious adhesive type C2</i>	1,1 N/mm <sup>2</sup>	
resistenza ali sbalzi termici <i>thermal shock resistance</i>	PASS	
adatto a: <i>durability for:</i>		
ambientazioni interne <i>internal use</i>	PASS	

## Imballi / Packing

<b>COTTON</b>	<b>SCATOLA</b> <i>Box/Krt</i>	<b>PALLET</b>				
<b>formato</b> <i>size</i>	<b>PZ</b> <i>Pcs/Stk</i>	<b>MQ</b> <i>Sqm/Qm</i>	<b>Kg</b>	<b>SCATOLA</b> <i>Box/Krt</i>	<b>MQ</b> <i>Sqm/Qm</i>	<b>Kg</b>
7,5x15 - 3"×6"	44	0,50	7,92	120	60	950
7,5x30 - 3"×12"	44	1,00	16	60	60	950
6,5x40 - 2,56"×16"	38	1,00	17	60	60	1.035
13,2x40 - 5"×16"	19	1,00	17	60	60	1.035
bullnose 7,5x15 - 3"×6"	30		5,4			
bullnose 7,5x30 - 3"×12"	18		6,5			
bullnose 6,5x40 - 2,56"×16"	26		11,7			
bullnose 13,2x40 - 5"×16"	13		11,6			

## Avvertenze per la posa/ Laying instructions

### ITA

Tutti i prodotti "Valmori Ceramica Design Srl" sono da considerarsi di altissima qualità; per poterli posare al meglio e senza incorrere in spiacevoli inconvenienti, Vi consigliamo di seguire alcune piccole regole di base che riportiamo qui di seguito. Innanzitutto, questi materiali, essendo prodotti ceramici, potrebbero presentare varianti cromatiche nei singoli pezzi. Il prodotto poi, può differire dal campione, in quanto il campione stesso è indicativo. Si consiglia di controllare il materiale prima della posa e di miscelare varie scatole prima della messa in opera. Assicurarsi sempre che la superficie su cui andranno posati i prodotti si presenti asciutta, priva di polveri, grassi, cere e sia dura. Inoltre consigliamo di verificare che tale superficie non presenti pericoli di risalita di umidità. **ATTENZIONE:** non si accettano contestazioni postume per il materiale già posato. Questi prodotti possono essere posati sia secondo il metodo tradizionale (malta cementizia) sia con collanti; anche se noi consigliamo una posa con collanti, in quanto si riesce ad ottenere una maggiore aderenza tra il sottofondo e la piastrella. Si raccomanda di effettuare la stuccatura delle fughe solo dopo un certo tempo dalla posa del materiale così da permettere una perfetta adesione fra la piastrella e il sottofondo. Fuga: 2/3 mm (sulla serie "Cotton"). Sono assolutamente sconsigliate le pose senza fuga (e in generale con fuga minore di quella da noi consigliata) per le quali si declina ogni responsabilità. Non è sufficiente lavare il pavimento con sola acqua ed è assolutamente vietato l'utilizzo di sostanze quali nafta, aceto, etc. Occorre procedere ad una pulizia con detergenti a base acida, specifici per rimuovere i residui calcarei di boiaccia e di stucchi che catalizzano lo sporco. La situazione ideale dopo una prima pulizia di sgrassatura è di attendere il consolidamento degli stucchi e utilizzare i detergenti specifici. Per la manutenzione ordinaria, non occorrono operazioni particolari se non l'uso di acqua e di detergenti neutri.

### ENG

All "Valmori Ceramica Design Srl" products are to be considered high quality products; to lay them with the best result, without any unpleasant inconvenient, please note the following basic indications. First of all, these materials, being ceramic products, could present shade variations in the single piece. Further, the product could differ from the showroom sample, being the shade just indicative. Please check the material before laying, mixing pieces from various boxes before starting the job. Always assure that the surface to be tiled is solid, dry, and free from dust, fats and waxes. We further recommend to be sure that the surface does not present indications of moisture. **ATTENTION:** claims for layed material will not be accepted. These products can be fixed using the traditional method (cement) or using adhesives; though we recommend the use of adhesives, to assure a better grip of the tile to the surface. We recommend grouting the joints only some time after laying to allow a perfect grip of the tiles to the surface. Recommended joint: 2/3 mm (for the "Cotton" line). It's forbidden to lay our tiles without joints (and generally with joints thinner than recommended) and we do not assume any responsibility for doing so. After laying it is not enough to clean the tiled surface with mere water and it is absolutely forbidden to use substances such as naphtha, vinegar etc. It is necessary to clean using acid-based detergent to remove lime deposits and stucco. The ideal procedure is to do a first cleaning to remove fats, waiting that grout dries, after that use specific detergents. For ordinary maintenance no special procedures are required, just use water and neutral detergents.